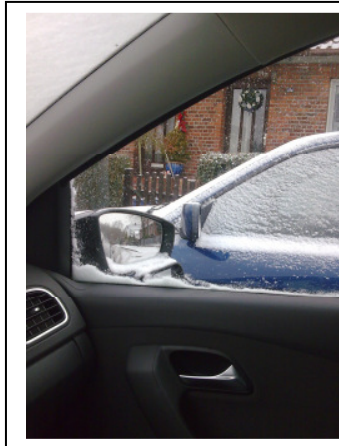
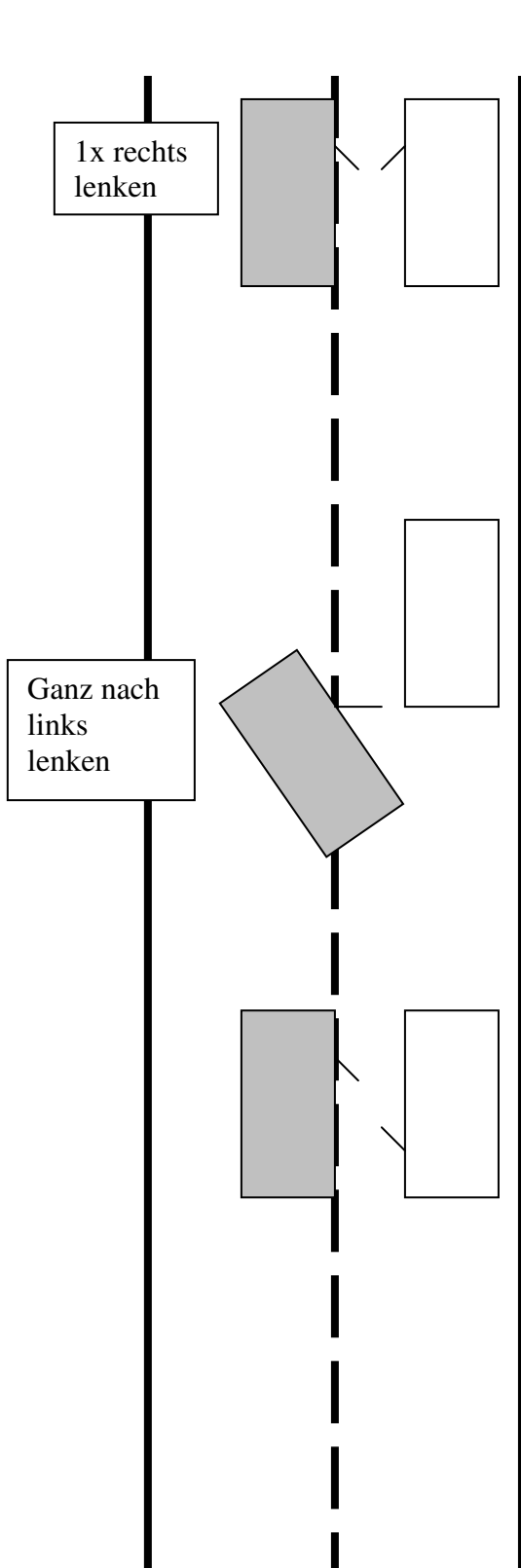
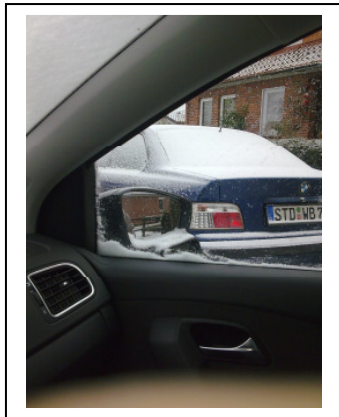


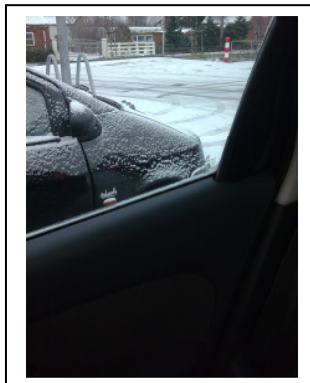
Parken in Längsaufstellung:



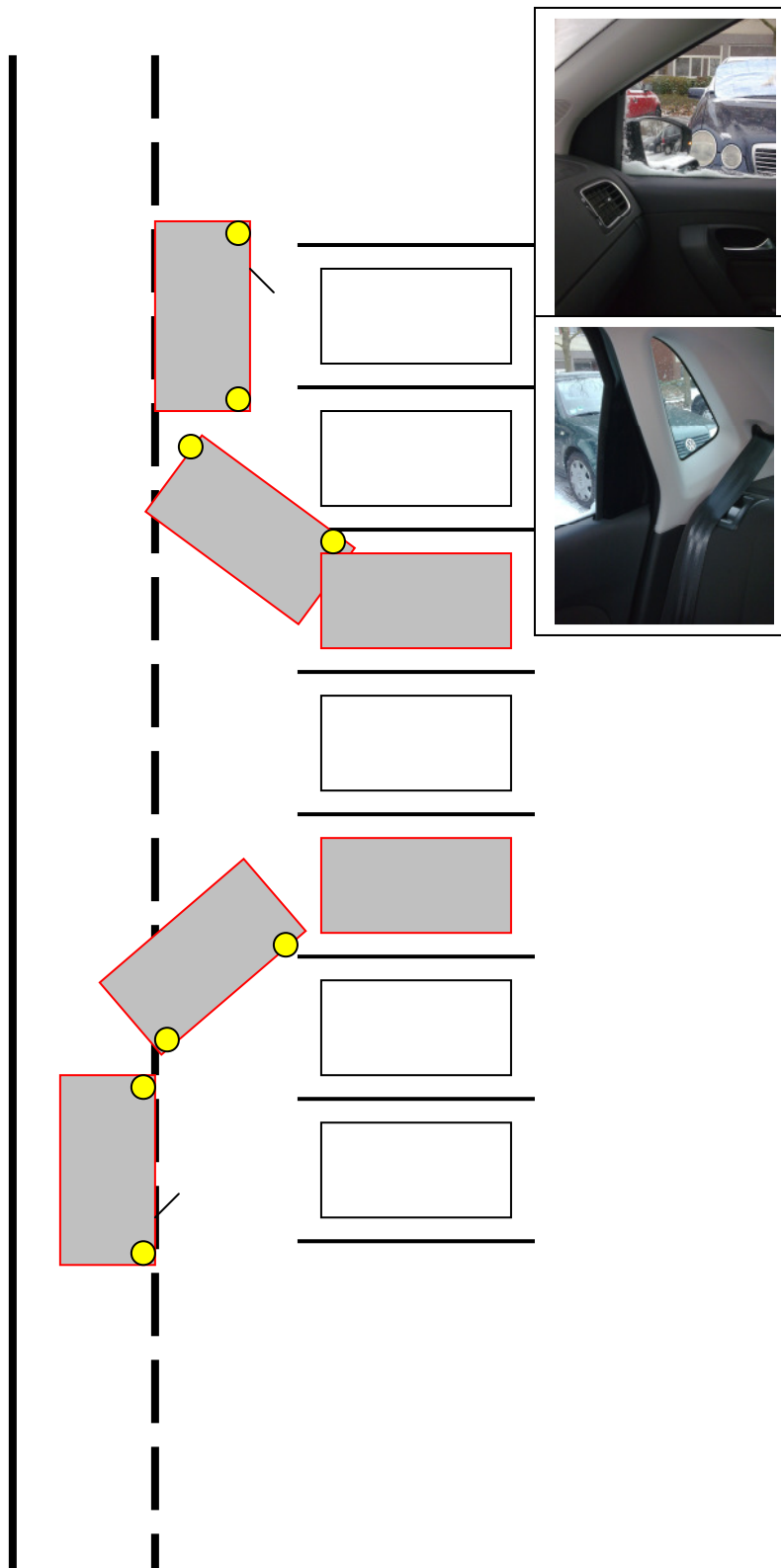
Du bringst deinen rechten Außenspiegel auf eine Höhe mit dem linken von dem Fahrzeug hinter dem du parken möchtest. Dann Lenkst du eine ganze Umdrehung nach rechts. Und fährst ganz langsam los. Du kannst diese Umdrehung auch beim anrollen lenken, dann aber sehr schnell lenken!!!!



Wenn dein Außenspiegel nun das linke hintere Licht des anderen ein wenig verdeckt, dann ganz schnell und voll nach links lenken. Dabei ganz langsam weiter fahren....Sollte es dir nicht gelingen schnell zu lenken, dann fange schon mit dem lenken an, kurz bevor dein Spiegel sein licht verdeckt. Wenn du mit der Kupplung ein wenig „spielst“, also hoch und runter gehst kannst du dein tempo kontrollieren ;). Wenn alles gut vom Timing passt, stehst du perfekt in der Parklücke.



Parken in Queraufstellung...



Du fährst zur Mitte (nicht in den Gegenverkehr!!) der Straße und blinkst nach rechts. Dann bringst du deinen rechten Außenspiegel auf die linke Seite des zweiten Autos neben dem du parken willst. Ist kein Auto da, dann die parklinie. Nach hinten kannst du zur Sicherheit schauen ob in dem kleinen Fenster die Mitte des Fahrzeuges ist, neben dem du einparken willst. Wenn du eine der Positionen hast, sollte deine Schulter in der Mitte des zweiten Fahrzeuges bzw der Parklücke sein in die du rein möchtest. Dann noch ganz rechts lenken, auch gerne beim anrollen... Es wird rechts sehr eng, wenn du denkst dass es zu eng wird, dann mal eben eine Umdrehung nach links lenken bis es wieder passt, dann wieder ganz rechts lenken. Wenn du siehst dass es passt, dann solange zurück fahren, bis du in den Außenspiegel die Fahrzeuge links und rechts von dir siehst. Nun noch die Räder auf Geradeausstellung und ein kleines Stück zurück. FERTIG!!!

Linkseinparken in Queraufstellung



Wenn du nach links einparken willst, geht es genauso wie nach rechts, nur dass du links blinkst und auch nach links lenken musst.

Du bringst in diesem Fall deinen linken Außenspiegel auch wieder neben das ZWEITE Fahrzeug neben dem du einparken willst, wenn kein Auto da, dann eben die Linie der Parkbucht. Achte darauf dass du nicht im Gegenverkehr stehst, aber in der Mitte der Straße...

Jetzt wieder ganz nach links einlenken und über die Schulter und in den linken Außenspiegel schauen wie es passt. Wenn nötig eine Umdrehung nach rechts lenken wenn es auf der linken Seite zu eng wird.

Also genau das gleiche wie beim rechts einparken nur eben nach links und dass du nicht die Kontrolle des kleinen Fensters hast, denn das geht nicht beim links einparken ;)